

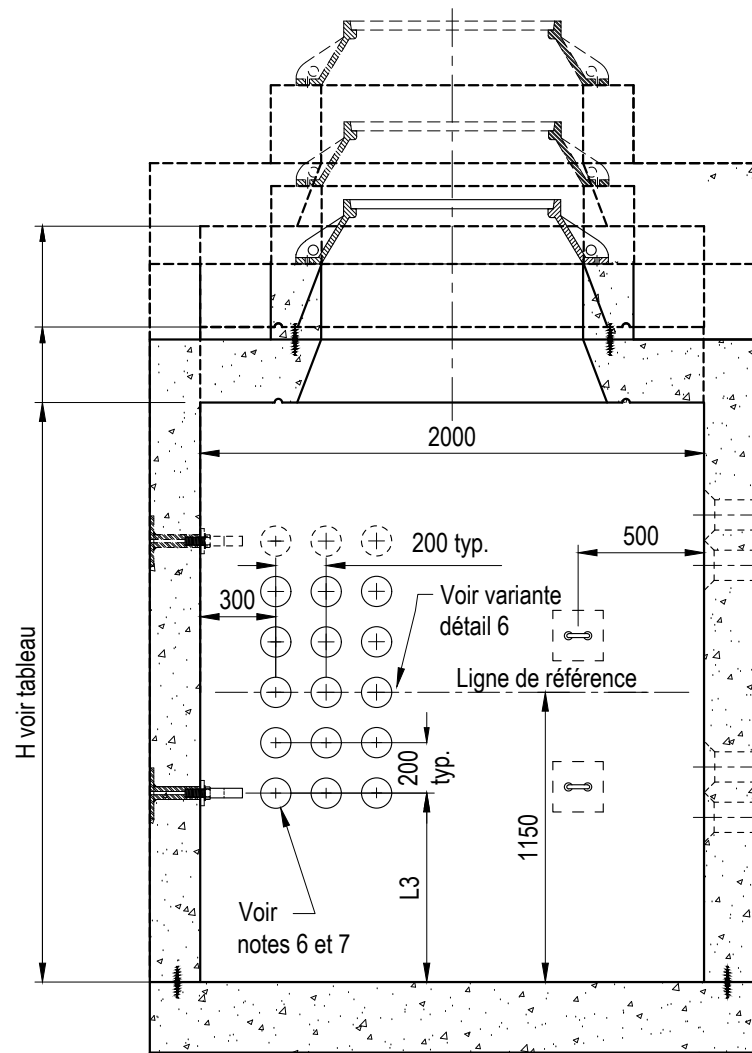
DIMENSIONS DES COFFRAGES				
Hauteurs libres (selon le projet) H	A	B	C	D
2300	250	2500	200	4400
2600	250	2500	200	4400
3000	250	2500	200	4400

EMPLACEMENT DES ÉTRIERS DE TIRAGE ET DES CONDUITS (VOIR NOTE 2)				
Nombre de nappes de conduits sur petit mur	Cote L ₁	Cote L ₂	Cote L ₃	H*
3	225	375	950	2300
4	225	375	850	2300 ou 2600
5	250	375	750	2600 ou 3000
6	250	375	650	3000

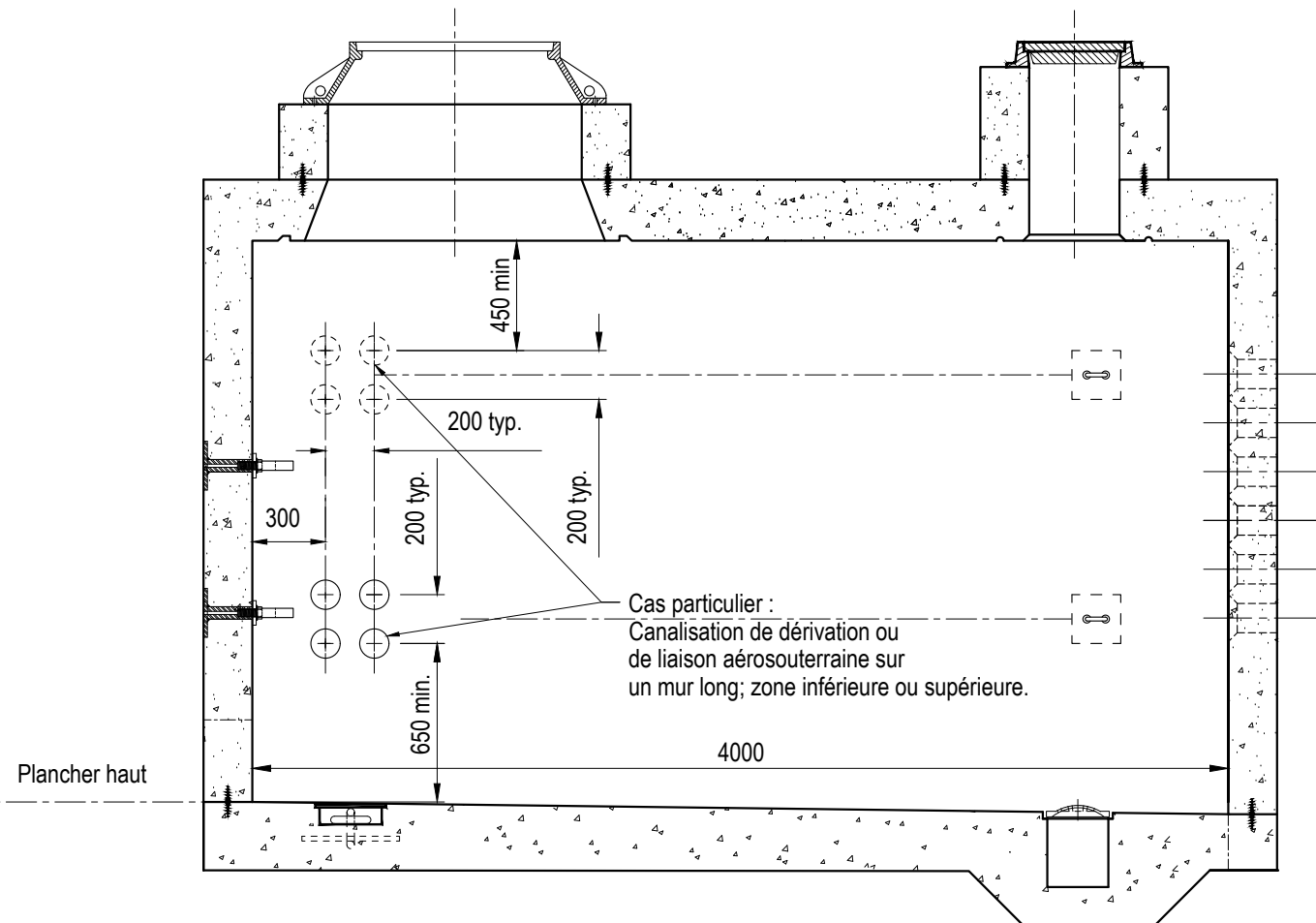
* Peut varier tout dépendant du nombre de câbles (aménagement électrique)

- Notes :
- Déterminer l'emplacement des canalisations et le nombre de conduits selon le projet.
 - 1- Une canalisation principale ne peut comporter plus de 3 colonnes de conduits.
 - 2- On doit toujours installer 2 étriers superposés face à une canalisation principale.
 - 3- Une canalisation de dérivation comporte généralement 4 conduits de 2 colonnes.
 - 4- La cote 1150 constitue la ligne de référence pour la localisation de tous les étriers face aux canalisations sur les petits murs.
 - 5- Le raccordement des canalisations sur les murs longs doit être évité dans la mesure du possible.

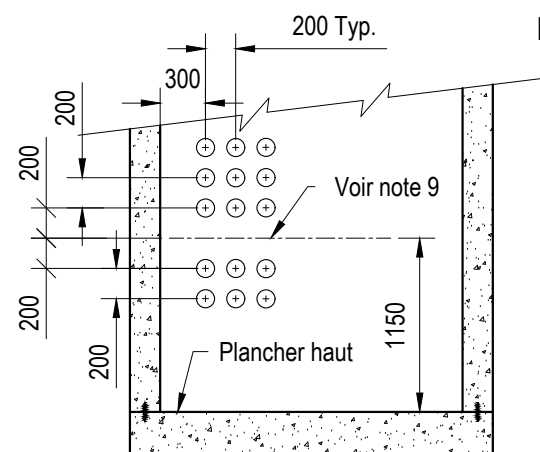
 NORME	Élaboration : Carole Bessette, ing.	COFFRAGE PA TYPE 4	N° : 102-1204-01	
	Ingénieur : 		Volume : B.41.21	
Échelle : Indiquées		CHAMBRES ENFOUIES DE JONCTION	Date : 2020-03	Révision : 00
		OUVRAGES CIVILS DE JONCTION ET DE RACCORDEMENT	Page : 1 de 2	



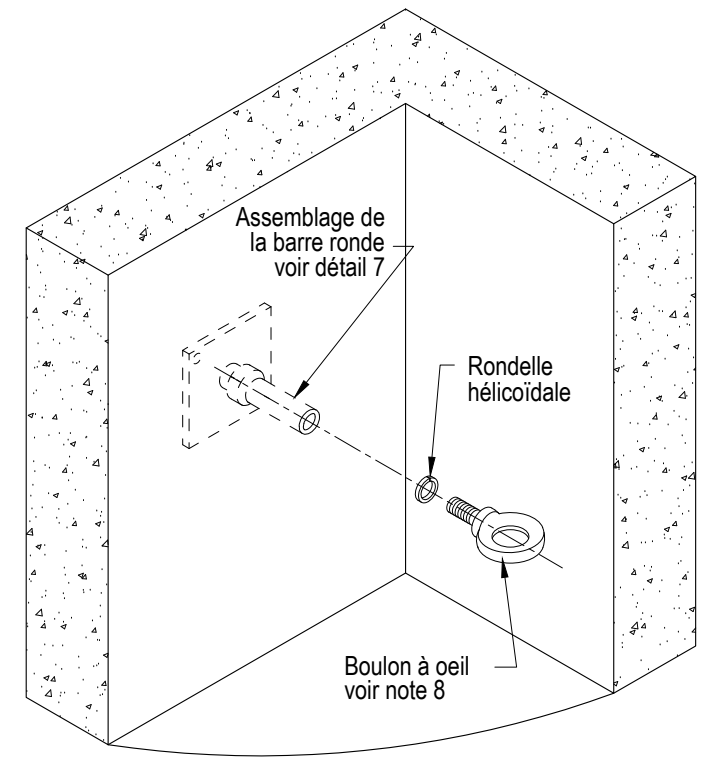
Coupe C-C
Localisation des conduits
(montage avec 5 nappes de conduits illustré)
Éch.: 1:30



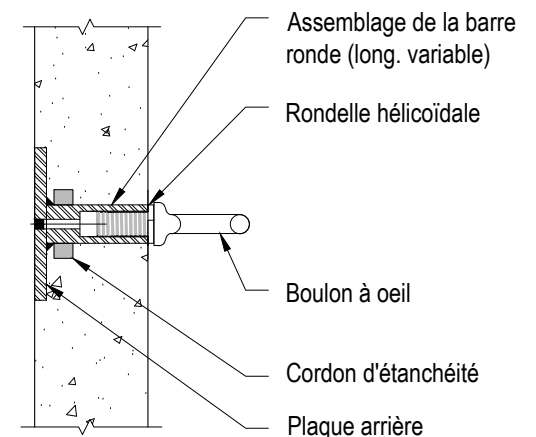
Coupe D-D
Localisation des conduits
Éch.: 1:30



Détail 6
Coupe en largeur
Configuration spéciale de conduits
Éch.: 1:50



Détail 5
Installation de l'étrier robuste
Vue isométrique
Éch.: 1:16



Détail 7
Vue en coupe
Éch.: 1:10

Notes :

6- Entrée diagonale «droite» pour la canalisation principale dans un petit mur. Cette entrée est à «droite» lorsque vue depuis l'extérieur de la chambre. Possibilité d'avoir une entrée diagonale «gauche» selon le projet.

7- Maximum de 3 colonnes de conduits.

8- Visser le boulon à oeil jusqu'à ce qu'il atteigne un couple de serrage de 400 N-m.

9- Dans les situations où l'on a recours à de nombreux câbles MT triphasés de fort calibre, il est permis d'augmenter de 200 à 400 mm c/c la distance verticale entre la 2e et la 3e nappe inférieure de conduits. Cette zone libérée correspond à l'élimination d'une hypothétique nappe de conduits. Cette nappe supprimée doit cependant être considérée en ce qui a trait à la disposition des étriers de tirage aux murs. Par conséquent, les critères de localisation des étriers demeurent inchangés. Exemple: Dans le cas où 4 nappes de conduits sont requises, l'encombrement d'une 5e nappes doit être considéré.



NORME

Échelle :
Indiquées

Élaboration :
Carole Bessette, ing.
Ingénieur :



COFFRAGE
PA TYPE 4

CHAMBRES ENFOUIES DE JONCTION

OUVRAGES CIVILS DE JONCTION ET DE RACCORDEMENT

N° :
102-1204-01

Volume :
B.41.21

Date :
2020-03 Révision :
00

Page :
2 de 2